



SE PPS (plastik için) Roxtec SF transit

Birden fazla plastik boru için geçiş.

SF özellikli Roxtec SE PPS yangın riskine karşı birden fazla plastik boru geçişinin koruması için standart Roxtec geçişin uzatmasıdır. Yalıtım malzemesi sayesinde aynı açıklıktaki kablolarda boru malzemelerinin (metal ve plastik) birlikte kullanılmasını sağlar. Geçiş çerçevesinin hassas olmayan deliklere kaynak yapılabilmesini sağlayan flanş bulunur. Standart yalıtım modülleri farklı ölçülerdeki kablolar ve borulara uyarlanabilir ve geçiş içerisinde yedek kapasite oluşturmak için kullanılabilir.



- Kolay bakım ve denetim

Ürün özellikleri



Yangın sınıflamalı



Su geçirmez



Gaz geçirmez

Montaj yapılacak yapı



Metal

Montaj tipi



Kaynak

Derecelendirmeler ve sertifikalar

Yangın

- IMO 2010 FTP Koduna göre A-SINIFI

Sızdırmazlık

- Gaz: 2,5 Bar (katastrofik)
- Su: 4 bar (katastrofik)

Çerçeve boyutları

mm/kg

Aşağıdaki çerçeve çeşitleri sınırlı sayıda seçenekten oluşmaktadır. Çerçeve ve yapılandırma yelpazesinin tamamı için [roxtec.com](https://www.roxtec.com) adresini ziyaret edin.

Başlık	Çerçeve açıklıkları	Modül koyulan alan	Dış boyutlar WxHxD	Açıklık boyutları w x h	Ağırlık	Madde Numarası
SF 6x1 ALU	1	120 x 180	260.5 x 358 x 60	201(+15/-15) x 298(+15/-15)	2.9	SFF6000000131
SF 6x2 ALU	2	120 x 180	391 x 358 x 60	332(+15/-15) x 298(+15/-15)	4.2	SFF6000000231
SF 6x3 ALU	3	120 x 180	521.5 x 358 x 60	462(+15/-15) x 298(+15/-15)	6	SFF6000000331
SF 6x1 PRIMED	1	120 x 180	260.5 x 358 x 60	201(+15/-15) x 298(+15/-15)	7.6	SFF6000000112
SF 6x2 PRIMED	2	120 x 180	391 x 358 x 60	332(+15/-15) x 298(+15/-15)	12	SFF6000000212
SF 6x3 PRIMED	3	120 x 180	521.5 x 358 x 60	462(+15/-15) x 298(+15/-15)	16.4	SFF6000000312
SF 6x1 AISI316	1	120 x 180	260.5 x 358 x 60	201(+15/-15) x 298(+15/-15)	8.2	SFF6000000121
SF 6x2 AISI316	2	120 x 180	391 x 358 x 60	332(+15/-15) x 298(+15/-15)	12.2	SFF6000000221
SF 6x3 AISI316	3	120 x 180	521.5 x 358 x 60	462(+15/-15) x 298(+15/-15)	16.6	SFF6000000321



Yalıtım elemanı verileri

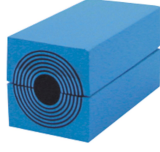
Yalıtım elemanları



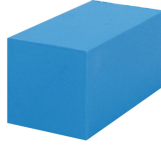
Kayganlaştırıcı



Sıkıştırma Aparatı ve Kiti



Multidiameter™ özellikli RM modül



RM tek parça sıkıştırma modülü



Sabitleme Plakası



SE PPS uzatma çerçevesi



Sabitleyici Montaj araçları



yalıtım kiti



Kaynak aletleri

Ayrıntılı bilgi için lütfen [roxtec.com](https://www.roxtec.com) adresini ziyaret edin.

The product information provided by Roxtec does not release the purchaser of the Roxtec system, or part thereof, from the obligation to independently determine the suitability of the products for the intended process, installation and/or use.

Roxtec gives no guarantee for the Roxtec system or any part thereof and assumes no liability for any loss or damage whatsoever, whether direct, indirect, consequential, loss of profit or otherwise, occurred or caused by the Roxtec systems or installations containing components not manufactured by an authorized manufacturer and/or occurred or caused by the use of the Roxtec system in a manner or for an application other than for which the Roxtec system was designed or intended.

Roxtec expressly excludes any implied warranties of merchantability and fitness for a particular purpose and all other express or implied representations and warranties provided by statute or common law. User determines suitability of the Roxtec system for intended use and assumes all risk and liability in connection therewith. In no event shall Roxtec be liable for indirect, consequential, punitive, special, exemplary or incidental damages or losses.

The Roxtec products are offered and sold in accordance with the conditions of the Roxtec General Terms of Sales. The latest version of the Roxtec General Terms of Sales can be downloaded from <https://www.roxtec.com/en/about-us/about-roxtec/general-terms-of-sales/>

We reserve the right to make changes to the product and technical information without further notice. Any errors in print or entry are no claims for indemnity. The content of this publication is the property of Roxtec International AB and is protected by copyright.

This document was generated on: 2024-04-05